

# fama



FA103



[Vídeo explicativo](#)  
[Explanatory video](#)  
[Vidéo explicative](#)  
[Anleitungsvideo](#)



INSTRUCCIÓN MONTAJE / ASSEMBLY INSTRUCTIONS  
INSTRUCTIONS DE MONTAGE / AUFBAU ANLEITUNG

---

**KORINTO  
& LUXOR**

# INSTRUCCIÓN MONTAJE / ASSEMBLY INSTRUCTIONS INSTRUCTIONS DE MONTAGE / AUFBAU ANLEITUNG

## MATERIAL / MATERIAL MATÉRIEL / MATERIAL:



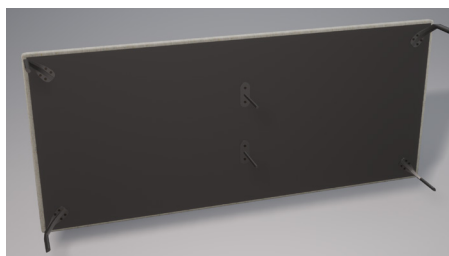
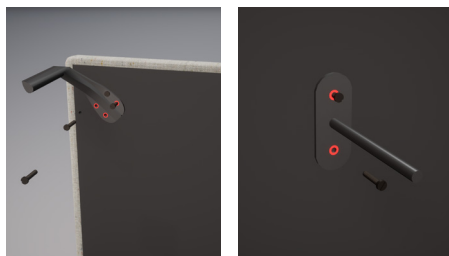
## PASO / STEP ÉTAPE / SCHRITT 1:

1. Atornillamos las patas a la base, **sin olvidar las patas centrales.**

*1. Screw the legs in the base. Please remember to screw the central legs too.*

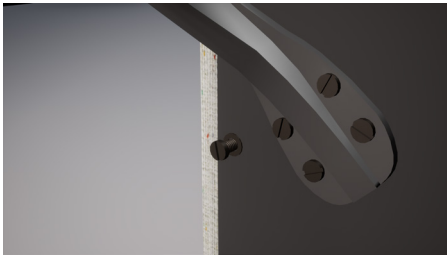
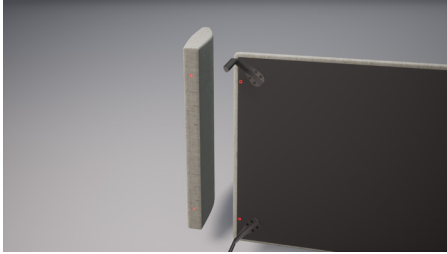
1. Vissez les pieds à la carcasse, sans oublier les pieds centraux.

*1. Befestigen Sie die Beine an die Basis, vergessen Sie die Zentralfüße nicht.*



## PASO / STEP

### ÉTAPE / SCHRITT 2:



2. Colocamos en primer lugar **uno de los brazos**, sin llegar a apretar del todo los tornillos.

*2. We first place one of the arms, without tightening the bolts.*

2. Placez d'abord l'un des accoudoirs, sans serrer complètement les vis.

*2. Platzieren Sie eine der Armlehnen, ohne die Schrauben komplett zu befestigen.*

## PASO / STEP

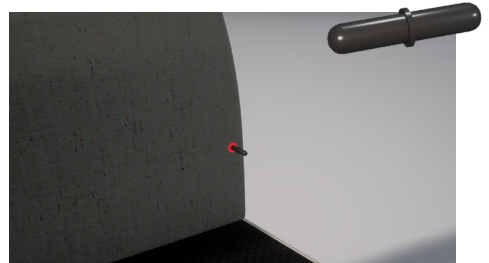
### ÉTAPE / SCHRITT 3:

3. Continuamos montando los respaldos, **ajustándolos con los pivotes**. Una vez montados todos, **terminamos de apretar los tornillos**.

*3. Then, we assemble the back bases, attaching the pivots. Once they are assembled, we finish tightening the bolts.*

3. Continuez à placer les dossiers, en les ajustant avec les pivots. Une fois qu'ils sont tous placés, serrez les vis.

*3. Befestigen Sie jetzt die Rückenlehnen, Sie müssen es mit den kleinen Bolzen anpassen. Wenn alle aufgebaut sind werden alle Schrauben fest angeschraubt.*

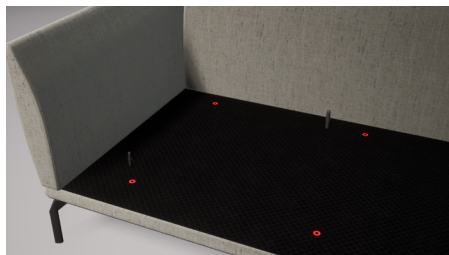


# INSTRUCCIÓN MONTAJE / ASSEMBLY INSTRUCTIONS

## INSTRUCTIONS DE MONTAGE / AUFBAU ANLEITUNG

### PASO / STEP

### ÉTAPE / SCHRITT 4:



4. Colocamos las almohadas de asiento, ajustándolas a los pivotes. Añadimos los cojines.

*4. We place the seat cushions, attaching them to the pivots. We add the cushions.*

4. Placez les coussins d'assise en les ajustant aux pivots. Ajoutez les coussins

*4. Platzieren Sie alle Sitzkissen, passend zu den kleinen Bolzen. Wir fügen die Kissen dazu.*



### 5. Unión de módulos

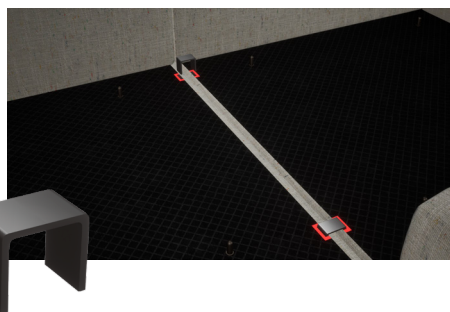
*5. Join the moduls*

5. Assemblage des modules

*5. Verbindung der Module.*

### PASO / STEP

### ÉTAPE / SCHRITT 5:



**PASO / STEP**  
**ÉTAPE / SCHRITT 6:**

6. Regulación de dureza de asiento.

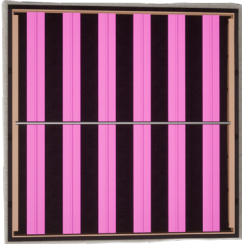
6. *Hardness regulator of the seat.*

**Duro**

*Hard*

Ferme

*Hart*



6. Régulateur de densité de l'assise

6. *Einstellung der Sitzhärte*

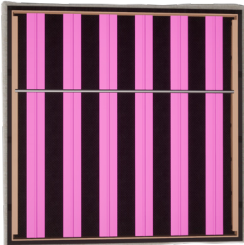


**Medio**

*Medium*

Medium

*Medium*

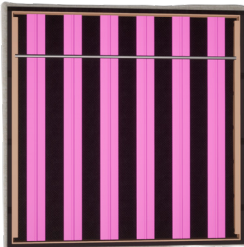


**Suave**

*Soft*

Mou

*Weich*



# INSTRUCCIÓN MONTAJE / ASSEMBLY INSTRUCTIONS INSTRUCTIONS DE MONTAGE / AUFBAU ANLEITUNG

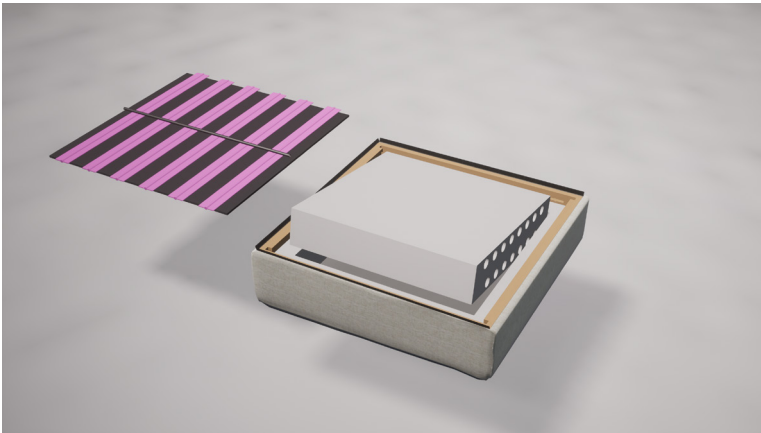
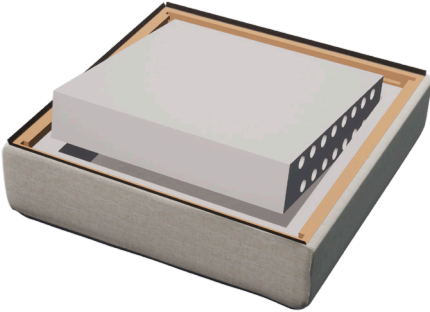
## PASO / STEP ÉTAPE / SCHRITT 7:

7. Asiento con núcleo intercambiable.

*7. Seat with exchangeable core*

7. Assise avec noyau interchangeable

*7. Sitz mit austauschbaren Kern.*



VÍDEOS INSTRUCCIONES /  
VIDEOS INSTRUCTIONS /  
VIDÉO INSTRUCTIONS /  
VIDEOS ANWEISUNGEN



[Vídeo de montaje](#)  
[Assembly instructions](#)  
[Instructions de montage](#)  
[Anleitungsvideo](#)



[Regulación de dureza](#)  
[Seat hardness adjustment](#)  
[Réglage de la densité d'assise](#)  
[Einstellung der Sitzhärte](#)



[Asiento con núcleo intercambiable](#)  
[Interchangeable core seat](#)  
[Siège central interchangeable](#)  
[Auswechselbarer Kernsitz](#)

# KORINTO & LUXOR



FA103



[Video explicativo](#)  
[Explanatory video](#)  
[Vidéo explicative](#)  
[Anleitungsvideo](#)